

T.C.
ONDOKUZ MAYIS ÜNİVERSİTESİ

METALURJİ VE MALZEME MÜHENDİSLİĞİ
BÖLÜMÜ

KALİTE SÜREÇLERİ BİLGİLENDİRME SUNUMU

ÖĞRENCİ KALİTE KOMİSYONU

<https://ogrencikalite.omu.edu.tr/>

DANIŞMANLAR

Dr. Öğr. Üyesi Burak AKYÜZ

Arş. Gör. Hakan ÖZTÜRK

Arş. Gör. Soner ÖZMEN

Arş. Gör. Kübra GÜLİRMAK GÜLER

ETKİNLİK İZLEME VE
KOORDİNASYON EKİBİ

Ayyüce BAŞ

Berat OKUR

Rıdvan YILDIRIM

Kerime Birgül BİLGİÇ

Sunum Yapan: Arş. Gör. Eyüp AKBULUT



1

Webster's ve Oxford
Sözlükleri

Mükemmellik, üstünlük
derecesidir.

5

Dr. J. M. JURAN

Kullanıma uygunluktur.

Ürün ya da hizmeti ekonomik bir
yoldan üreten ve tüketici isteklerine
cevap veren bir üretim sistemidir.

JIS – Japon Sanayi
Standartlar Komitesi

2

İhtiyaçlara uygunluktur.

P.B.CROSBY

6

3

ISO 8402
TSE 9005

Bir ürün veya hizmetin belirlenen ya
da olabilecek ihtiyaçları karşılama
kabiliyetine dayanan özelliklerin
toplamıdır.

7

Kalite

Müşteri memnuniyetidir,
verimliliğdir.

Bir hizmetin veya ürünün
isteklere uygunluk
derecesidir.

EOQC -Avrupa Kalite
Kontrol Organizasyonu

4

Bir hayat felsefesidir, bir
yaşam tarzıdır.

Kalite

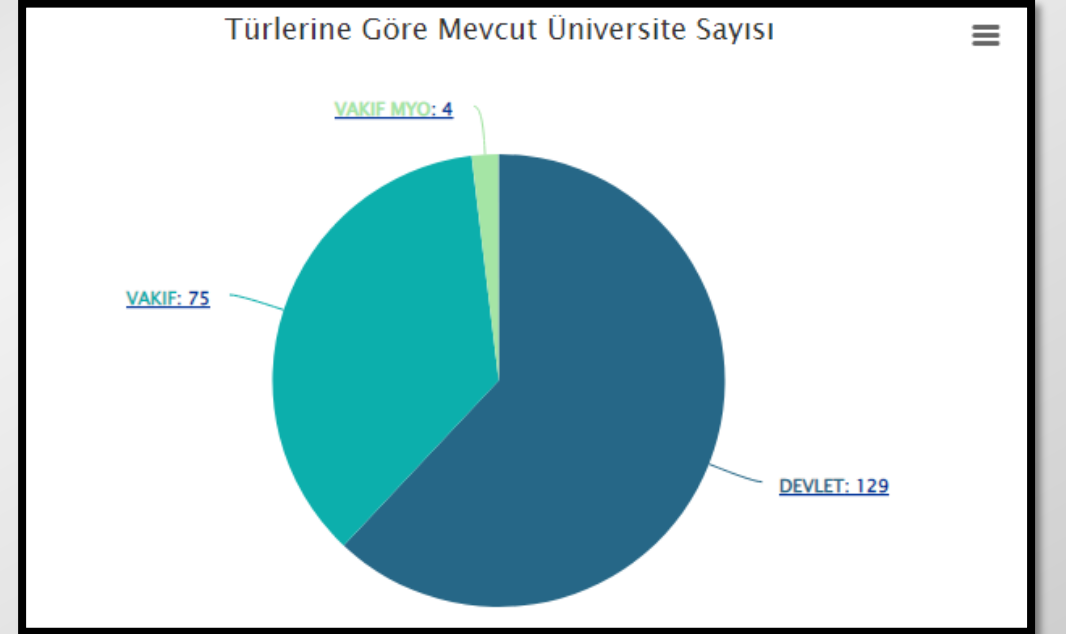
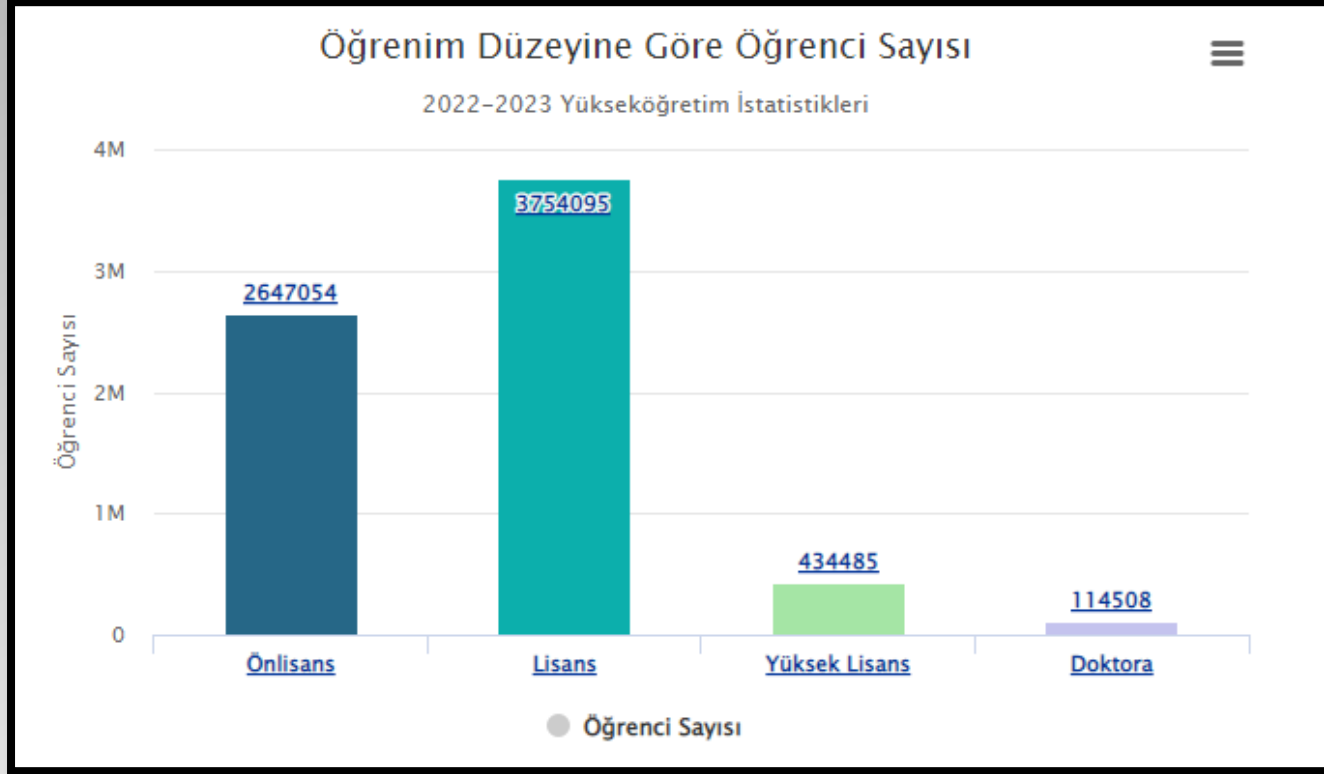
8

KALİTE NEDİR?

YÜKSEKÖĞRETİMDE KALİTE NEDİR?

Bir yükseköğretim kurumunun veya yükseköğretim kurumu tarafından uygulanan bir programın ya da sunulan hizmetlerin; standartlara (*mükemmeliyet, verimlilik, etkinlik, saydamlık, hesap verilebilirlik vb.*) sahip olmasıdır.

TÜRKİYEDE KAÇ ÜNİVERSİTE VE ÖĞRENCİ VAR?



YÜKSEKÖĞRETİMDE KALİTE GÜVENCE NEDİR?

Yükseköğretim kurumlarının eğitim-öğretim, araştırma ve toplumsal katkı faaliyetleri ile idari hizmetlerinin iç ve dış kalite güvencesi ve akreditasyon süreçlerini planlama ve uygulama esaslarının tümünü kapsayan sistemdir.



YÜKSEKÖĞRETİMDE KALİTE GÜVENCE SİSTEMİNİN HEDEFİ NEDİR?



Yükseköğretim kurumlarında kalite güvence sisteminin en önemli boyutu; öğrencilerin hedeflenen yeterliliklere ulaşabilmesinin güvence altına alınmasıdır.

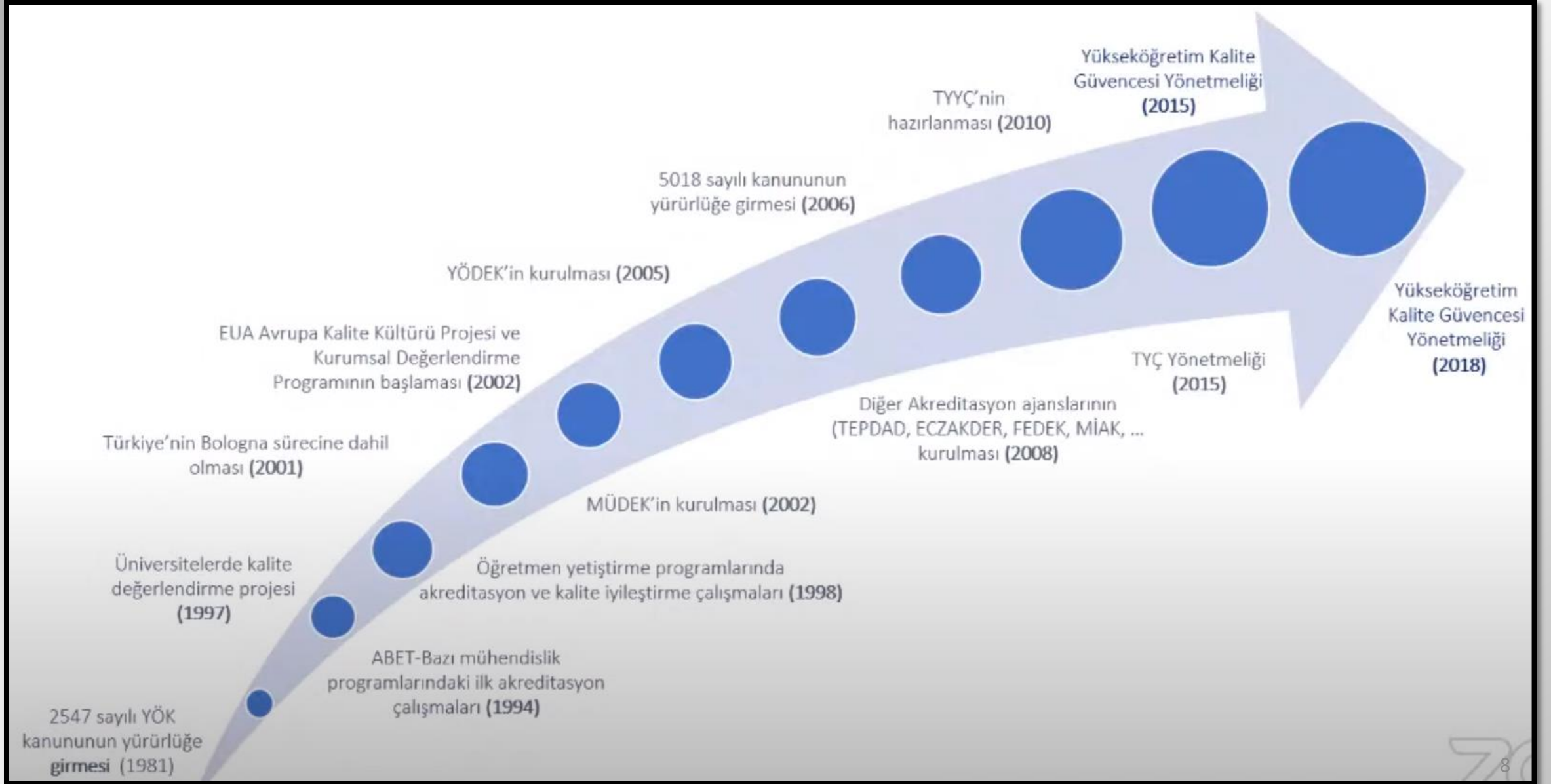


Ülkemizde yükseköğretim kurumlarının kalite güvencelerinden sorumlu üst kuruluş olarak “*Yükseköğretim Kalite Kurulu (YÖKAK)*” görev yapmaktadır.

YÖKAK’ın Kurumsal Hedefi

Ülkemize özgü ve tüm dünya ile konuşabilen bir Yükseköğretim Kalite Güvence Sistemi kurmaktır.

Yükseköğretim Kalite Güvencesinin Gelişimi



YÖKAK'ın GÖREVLERİ

**Kurumsal
Değerlendirme
Programlarını
Yürütmek**

**Akreditasyon
Kurumlarını
Tanımak ve
Yetkilendirmek**

**Kaite Güvencesi
Kültürünü
Yaygınlaştırmak**



İç Değerlendirme

Anasayfa » İç Değerlendirme

Kurum İç Değerlendirme Raporları

- 2022 Yılı Kurum İç Değerlendirme Raporu
- 2021 Yılı Kurum İç Değerlendirme Raporu
- 2020 Yılı Kurum İç Değerlendirme Raporu
- 2019 Yılı Kurum İç Değerlendirme Raporu
- 2018 Yılı Kurum İç Değerlendirme Raporu
- 2017 Yılı Kurum İç Değerlendirme Raporu
- 2016 Yılı Kurum İç Değerlendirme Raporu
- 2015 Yılı Kurum İç Değerlendirme Raporu

→ Kalite Yönetim Sistemi Belgelerimiz

→ Sertifikalarımız

→ Akredite Programlarımız

Kurumsal



Kalite Güvence Sistemi



Organizasyonel Yapı

Kalite Komisyonu

Öğrenci Kalite Komisyonu

Birim Kalite Komisyonları

Endeks Komisyonları

YÖKAK TARAFINDAN YETKİLENDİRİLEN ULUSAL AKREDİTASYON KURULUŞLARI

Mühendislik Eğitim Programları
Değerlendirme ve Akreditasyon
Derneği



MÜDEK

FEDEK



Fen, Edebiyat, Fen-Edebiyat,
Dil ve Tarih-Coğrafya Fakülteleri
Akreditasyon Derneği

Tıp Eğitimi Programlarını
Değerlendirme ve Akreditasyon
Derneği



TEPDAD

VEDEK



Veteriner Hekimliği Eğitim
Kurumları ve Programları
Değerlendirme ve Akreditasyon
Derneği

Öğretmenlik Eğitim
Programları Değerlendirme
ve Akreditasyon Derneği



EPDAD

HEPDAK



Hemşirelik Eğitim Programları
Değerlendirme Akreditasyon
Derneği

İletişim Araştırmaları Derneği
(İletişim Eğitimi Değerlendirme
Akreditasyon Kurulu)



İLEDAK

SABAK



Sağlık Bilimleri Eğitim
Programları Değerlendirme ve
Akreditasyon Derneği

Turizm Akademisyenleri
Derneği (Turizm Eğitimi
Değerlendirme ve Akreditasyon
Kuruu)



TURAK

AUDAK



Açık ve Uzaktan Öğretim
Programları Değerlendirme ve
Akreditasyon Derneği

Peyzaj Mimarlığı Eğitim ve
Bilim Derneği



PEMDER

STAR



Sosyal Beşeri ve Temel
Bilimler Akreditasyon ve
Rating Derneği

Ziraat Fakülteleri Eğitim
Programları Değerlendirme ve
Akreditasyon Derneği



ZİDEK

Eczacılık Eğitimi Programlarını
Değerlendirme ve Akreditasyon
Derneği



ECZAKDER

Türk Psikologlar Derneği



İlahiyat Akreditasyon Ajansı



İAA

SPORAK



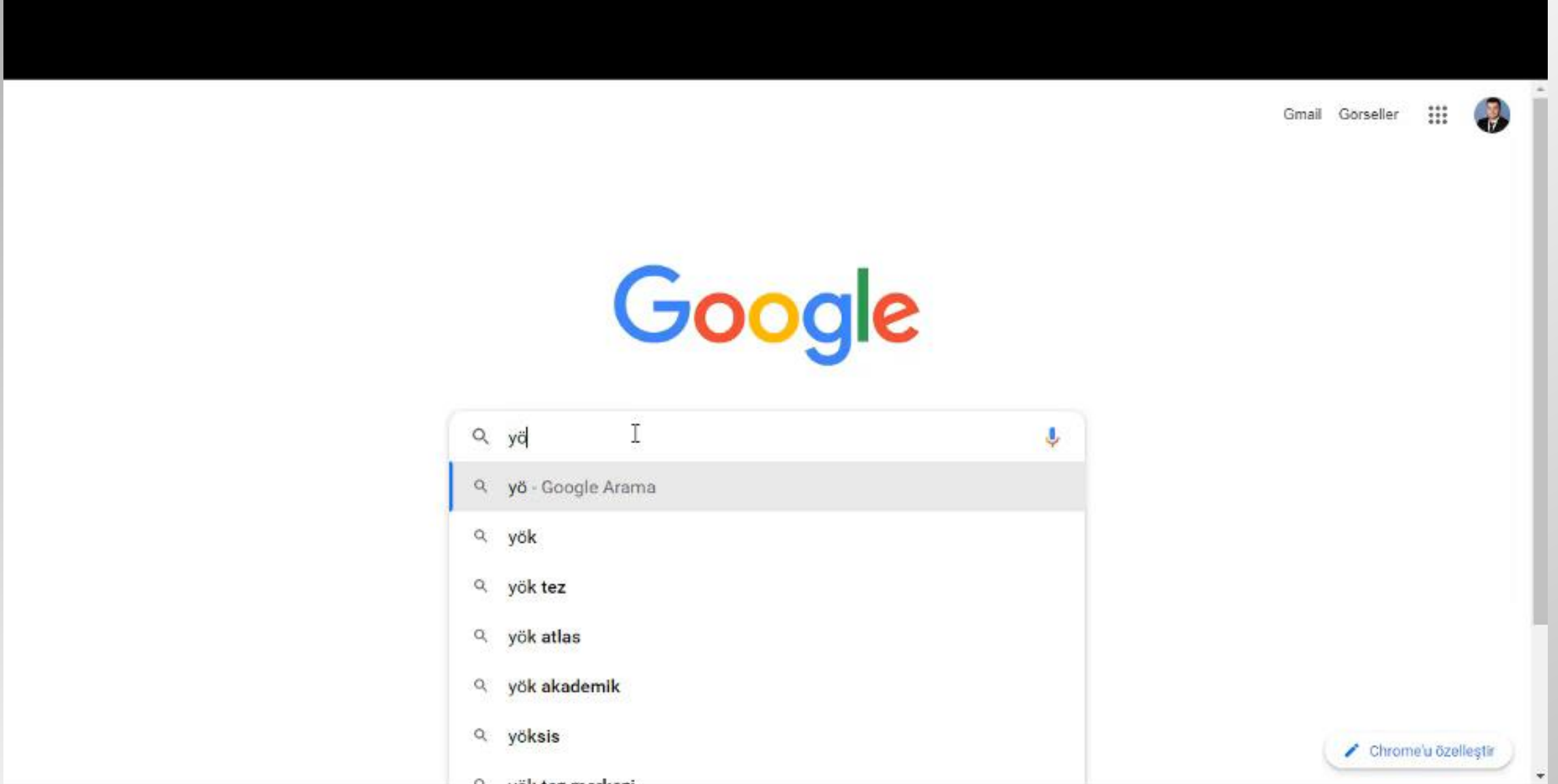
Spor Bilimleri Derneği (Spor
Bilimleri Eğitim Programları
Değerlendirme ve Akreditasyon
Kuruu)

Dış Hekimliği Eğitimi
Programları Akreditasyon
Derneği



DEPAD

Bölümünüzün akredite olup olmadığını kontrol ettiniz mi?



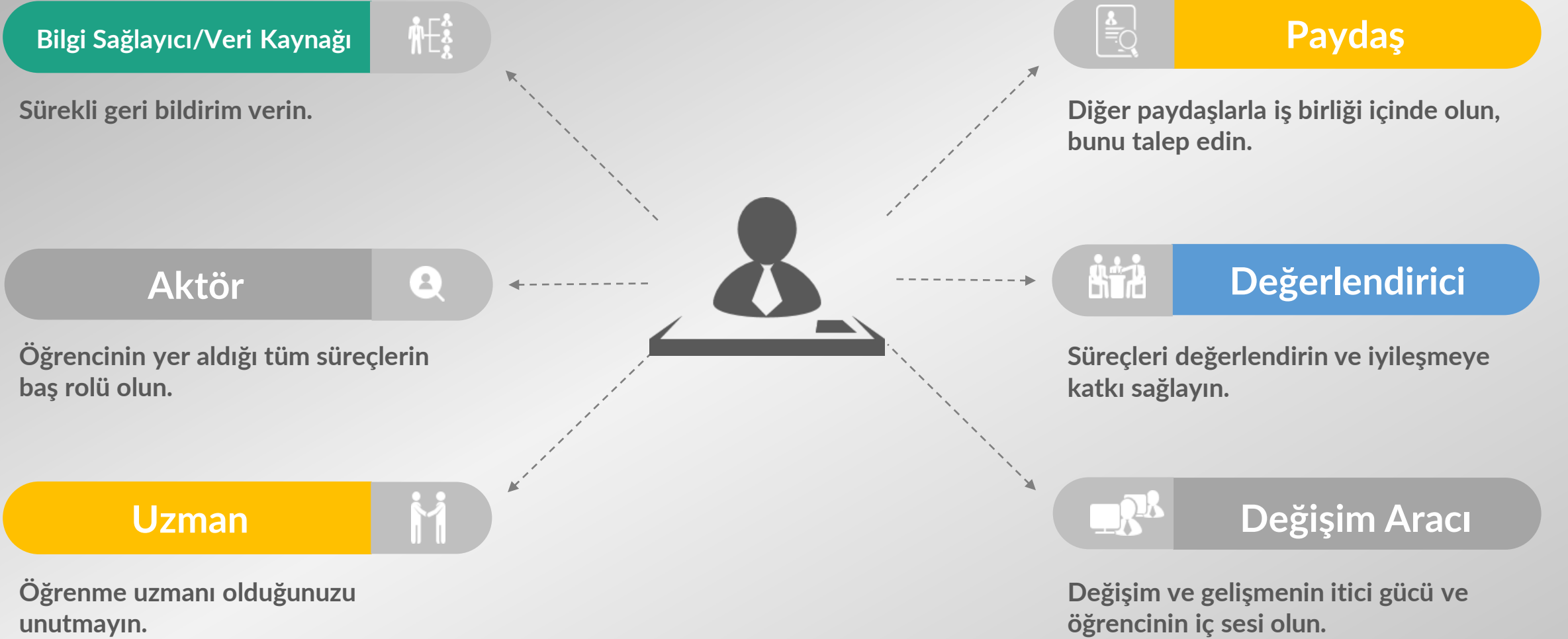
Öğrenciler yükseköğretimde kalite güvencesi süreçlerinin en önemli paydaşlarından birisidir.

Öğrencilerin bu süreçlerdeki rolü nedir?

Öğrenciler bu süreçlerin neresinde?

Öğrencilerin bu süreçlerde yer alması nasıl katkı sağlamaktadır?

KALİTE GÜVENCESİNDE ÖĞRENCİNİN ROLÜ



Kalite Elçisi Kimdir?

YÖKAK'ın misyon ve hedefleri doğrultusunda, yükseköğretimde kalite güvencesi süreçlerine öğrenci katılımını ve kalite kültürünü yaygınlaştırmayı sağlamak üzere çalışmalar yürüten yükseköğretim öğrencisidir.



YÖKAK Öğrenci Komisyonunun ve diğer kalite elçilerinin çalışmalarının tamamı gönüllülük esasına dayanmaktadır.

Kendi programlarının
tasarlanmasında ve/ya
güncellenmesinde yer alarak



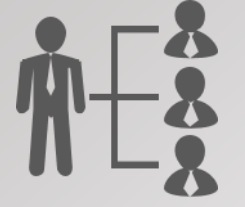
Bölüm/Fakülte Kalite
Komisyonlarında yer
alarak



Öğrencisi oldukları
kurumların kalite
komisyonunda yer alarak



Kaliteye yönelik öğrenci
toplulukları kurarak veya bu
topluluklarda yer alarak



YÖKAK'ta kurul öğrenci
üyesi olarak



Öğrenciler süreçlerde nasıl yer alabilirler?



Ulusal akreditasyon
kuruluşlarında yer
alarak



Uluslararası çatı
kuruluşlarda yer alarak
(EUA, ESU, ENQA vb.)



YÖKAK öğrenci
komisyonunda yer
alarak



YÖKAK değerlendirme
takımlarında yer alarak

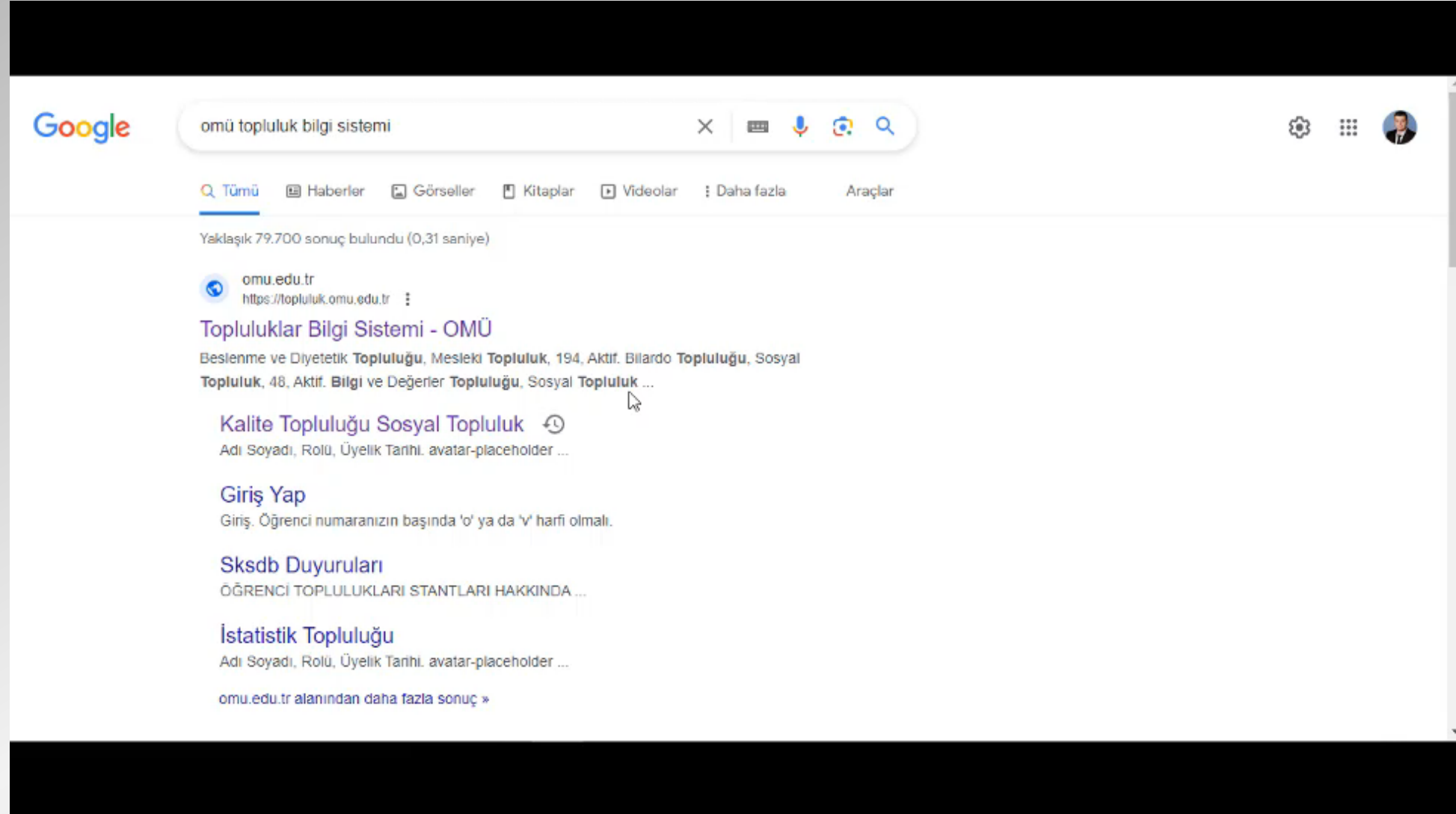


Uluslararası akreditasyon
kuruluşlarında yer alarak



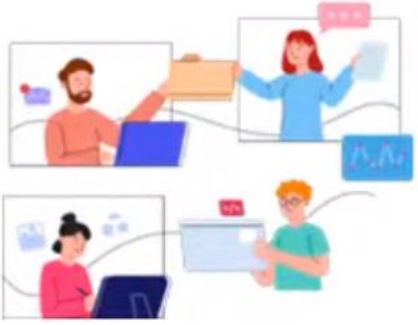


OMÜ Kalite Topluluğu

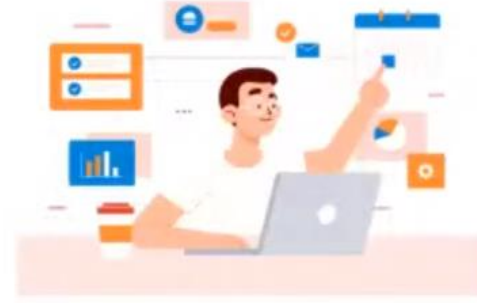


The image shows a Google search result for the query "omü topluluk bilgi sistemi". The search bar at the top contains the text "omü topluluk bilgi sistemi" and the Google logo is on the left. Below the search bar, there are navigation options: "Tümü", "Haberler", "Görseller", "Kitaplar", "Videolar", "Daha fazla", and "Araçlar". The search results indicate that approximately 79,700 results were found in 0.31 seconds. The first result is from "omu.edu.tr" with the URL "https://topluluk.omu.edu.tr". The title of the result is "Topluluklar Bilgi Sistemi - OMÜ". The description below the title lists various communities: "Beslenme ve Diyetetik Topluluğu, Mesleki Topluluk, 194, Aktif. Bilardo Topluluğu, Sosyal Topluluk, 48, Aktif. Bilgi ve Değerler Topluluğu, Sosyal Topluluk ...". Below the description, there is a link to "Kalite Topluluğu Sosyal Topluluk" with a refresh icon. Underneath this link, there is a placeholder for user information: "Adı Soyadı, Rolü, Üyelik Tarihi. avatar-placeholder ...". There are also links for "Giriş Yap" (Login) and "Skfdb Duyuruları" (Skfdb Announcements). The "Giriş Yap" link has a note: "Giriş. Öğrenci numaranızın başında 'o' ya da 'v' harfi olmalı." The "Skfdb Duyuruları" link has a note: "ÖĞRENCİ TOPLULUKLARI STANTLARI HAKKINDA ...". At the bottom of the search results, there is a link to "İstatistik Topluluğu" with a note: "Adı Soyadı, Rolü, Üyelik Tarihi. avatar-placeholder ...". Finally, there is a link to "omu.edu.tr alanından daha fazla sonuç »" (More results from omu.edu.tr).

Öğrencilerin kalite süreçlerinde yer almalarının süreçlere, öğrencilere ve YÖKAK'a katkısı nedir?



- Öğrencilerin **network** ağı gelişir.
- Farklı **tecrübelerin** ve **deneyimlerin** aktarıldığı bir ortam oluşur.



Öğrenciler sürekli bir **beceri geliştirme** ve **öğrenme** süreci içerisinde bulunur.



- Öğrencilerin disiplinli bir **takım çalışması** yürütmesine,
- **problem çözme** becerilerinin gelişmesine,
- **iletişim becerilerinin** gelişmesine,
- **değerlendirme yetkinliği** kazanmasına yardımcı olur.



YÖKAK açısından:

Öğrencilere ve mezunlara katkı sağlar. Yükseköğretim niteliği ve kalitesi artar. Uluslararası rekabet gücümüze katkı sağlar.



Program/Ders Güncellemelerine İlişkin Öğrenci
Katkısının Önemi

Nedir?

Eđitim ve Öğretim Uygulama Süreci'nin amacı; Eğitim-öđretimle ilgili tüm süreçlerin mevzuata uygun şekilde yürütülebilmesini sağlamaktır.

Eđitim ve Öğretim Hazırlık İşlemleri;

- **Program ve Ders İçeriklerinin Güncellenmesi**
- **Ders Açma Taleplerinin Yapılması**
- **Haftalık Ders İçeriklerinin Hazırlanması ve Duyurulması**
- **Ders Muafiyet ve İntibak İşlemlerinin Tamamlanması**
- **Bilgilendirme ve duyuru işlemlerinin yapılması**

faaliyet adımlarını içermektedir.



Nereden ulaşılır?

OMÜ Program Bilgi Paketi web sitesi üzerinden tüm program ve ders bilgilerine ulaşılabilir.

<https://ebs.omu.edu.tr/>



Ön Lisans

11

Lisans

19

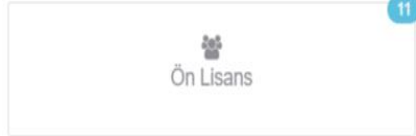
Yüksek Lisans

1

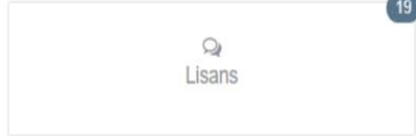
Doktora

1

Derece Programları



11



19



1



1

Üniversitemiz

Ondokuz Mayıs Üniversitesi (OMÜ) 1975 yılında Samsun'da kurulmuş bir devlet üniversitesidir. Üniversite ismini Atatürk'ün, 19 Mayıs 1919'da Milli Mücadele'yi başlatmak üzere Samsun'a çıktığı tarihten almıştır. OMÜ 52.010 öğrencisi ve 2.572 akademik personeli ile öğretim üyesi sayısı ve niteliği, alt yapı imkânları ve birikimi bakımından Türkiye'nin önde gelen yükseköğretim kurumlarından biridir. Barınma, ulaşım, spor, çeşitli kültürel ve sosyal imkânları ileri düzeydedir. Ender bulunur bir doğal çevreye ve deniz-orman birliğine sahip olan Üniversitemiz, hem çalışanlarımıza hem de öğrencilerimize mutlu, keyifli ve üretken bir yaşam sunmaktadır.

Üniversitemiz; Dış Hekimliği, Eğitim, Fen-Edebiyat, Güzel Sanatlar, Hukuk, İktisadi ve İdari Bilimler, İlahiyat, İletişim, Mimarlık, Mühendislik, Sağlık Bilimleri, Tıp, Turizm, Veteriner, Spor Bilimleri, Ziraat, Bafra İşletme ve Çarşamba İnsan ve Toplum Bilimleri Fakültesi olmak üzere toplam 18 fakülte, 1 konservatuvar, 1 yüksekokul (Yabancı Diller Yüksekokulu), 2 yıllık eğitim-öğretim veren 12 Meslek Yüksekokulu (Adalet, Alaçam, Bafra, Çarşamba Ticaret Borsası, Havza, Sağlık Hizmetleri, Samsun, Terme, Vezirköprü ve Yeşilyurt Demir-Çelik Meslek Yüksekokulu, Balıca, Bafra Turizm) ve 2 enstitü (Lisansüstü Eğitim, Kenevir Araştırmaları) ile eğitim-öğretim hizmetlerini sürdürmektedir.

Hızla küreselleşen dünyada gelişmek ve uluslararası platformda söz sahibi olmak için ulusal sınırlarının dışına çıkabilmenin ve eğitimde küresel rekabete uygun bilgi, teknoloji, iletişim ve insan gücünü sağlayabilmenin öneminin farkında olan Üniversitemiz; uluslararasılaşmayı temel hedeflerinden biri olarak benimsemekte; öğrencilerine uluslararası bir kariyer kazandırmak amacıyla eğitim ve araştırma kalitesini geliştirmeye büyük önem vermektedir. Ayrıca öğrencileri ile personelinin uluslararası kültürleri ve eğitim ortamlarını tanımlarını, uluslararası deneyim kazanmalarını ve uluslararası etkileşimin ve iletişimin üst düzeyde olduğu bir kampüs alanı oluşturmayı hedeflemektedir.

Üniversitemiz için eğitimde kalite güvencesinin ve sürdürülebilir gelişme anlayışının yerleştirilmesinde Bologna Sürecinin kazandırdığı ivmenin önemi büyüktür. Bologna Süreci, Avrupa Ülkeleri arasında kendi içinde uyumlu, birbirlerini karşılıklı olarak anlayan, tamamlayan ve rekabet gücü yüksek bir "Avrupa Yüksek Öğretim Alanı" oluşturulmasını hedeflemektedir. Sürekli geliştirilen ve dinamik bir özellik taşıyan bu süreç, yeni bir sistemin uyarlaması değil, var olan sistemlerin ortak bir paydada buluşturulmasından ibaret olan bir 'eğitimde yenilenme' hareketidir.

Bologna Süreci kapsamında Üniversitemiz, eğitim ve araştırmanın kalitesini yükseltmek ve uluslararası tanınırlığını sağlamak amacıyla programlarını, müfredatlarını ve derslerini geliştirmek için gereken çalışmaları sürdürmekte, bir yandan da öğrenci hareketliliğine büyük önem vermektedir. Üniversitemiz, Erasmus, Farabi ve Mevlana gibi uluslararası değişim programları ile her sene artan sayıda öğrencisini yurt dışındaki üniversitelere eğitim almak üzere gönderirken, bu kurumlardan gelen öğrencilere de ev sahipliği yapmaktadır.

Hareketlilik Programları dışında akademik işbirliği protokolleri ile de her sene dünyanın pek çok üniversitesiyle uluslararası işbirliği yapma imkânları sağlanmaktadır. Üniversitemizin bugün 274 Erasmus+ Program ülkeleri anlaşması, 115 Erasmus+ Partner (Ortak) ülkeleri anlaşması, 73 Mevlana anlaşması, 88 Farabi anlaşması, 89 Uluslararası İşbirliği Protokolü

Program/Ders Güncellemeleri

- Program/Ders içeriklerinin güncellenmesi **her yıl** eğitim öğretim dönemi başlamadan evvel görevli birimlerce hazırlanır.
- Program ve ders paketleri bu güncellemeler uyarınca düzenlenir.
- Öğrenciler güncellenmiş ders paketlerine kayıtlanırlar.

Bu güncellemeler ile derslerin;

- **Amacı/ içeriği/ önkoşulları**
- **Değerlendirme kriterleri**
- **İş yükü verisi**
- **Haftalık ders içeriği**
- **Öğrenme çıktıları**
- **Program çıktıları belirlenir.**



Öğrenci katkısı

Anketler bu süreçlerde kritik öneme sahiptir.

Dönem içerisinde yapılan anketler değerlendirilerek öğrencilerin bu süreçlere katılımı sağlanmaktadır.

Anket sonuçları irdelenerek program/ders güncellemelerinde dikkate alınmaktadır.

<https://kalite.omu.edu.tr/>



KALİTE KOORDİNATÖRLÜĞÜ
OMÜ ÜBYS'DE UYGULANACAK ANKET UYGULAMA VE İZLEME TAKVİMİ

S.No	Anket Adı	Gereklilik Kaynağı	Hedef Kitle (Paydaş Türü)	Anket Uygulama Dönemi	Hedef Kitleye Duyuru/Hatırlatma Dönemleri	Değerlendirme Rapor Dönemi	Duyuru Türü
1	PP.5.3.FR.0018-Öğrenci Memnuniyeti Anketi	Paydaş memnuniyetini artırmak; Süreç ve faaliyetlerin iyileştirilmesi (YÖKAK)	Öğrenci	Yılboyu	Mayıs	Yılsonu	Mail, Web Sayfası
2	PP.5.3.FR.0020-Ders Değerlendirme Anketi	Eğitim Niteliğinin Artırılması (EOPD)	Öğrenci	Yarıyıl Sonu Sınav Dönemi	Yarıyıl Sonu	Dönem Sonu	OMÜ ÜBYS, Mesaj, Mail
3	PP.5.3.FR.0046 Ders İş Yükünün Belirlenmesi Anketi	Eğitim Niteliğinin Artırılması	Öğrenci	Yarıyıl Sonu Sınav Dönemi	Yarıyıl Sonu	Dönem Sonu	OMÜ ÜBYS, Mesaj, Mail
4	PP.5.3.FR.0022-İş Yeri Eğitimi Değerlendirme Anketi - Öğrenci	Eğitim Niteliğinin Artırılması	Öğrenci	Dönem Sonu	Eğitim Sonu	Yılsonu	Mail, Web Sayfası
5	PP.5.3.FR.0024-Öğrenci Staj Değerlendirme Anketi	Staj Değerlendirme	Öğrenci	Staj Sonu	Staj Başı	Yılsonu	Mail, Web Sayfası
6	PP.5.3.FR.0045-Danışman Görüşme Memnuniyet Anket Formu	Öğrenci Akademik Danışmanlık Hizmetleri	Akademik Birimler	Yılboyu	Görüşme başında/Dönem başı	Dönem Sonu/Yıl sonu	Şifahen, Mesaj, Mail, Web Sayfası
7	PP.5.3.FR.0044-Dönem Bazlı Danışman Değerlendirme Anket Formu	Öğrenci Akademik Danışmanlık Hizmetleri	Akademik Birimler	Genel	Dönem Sonu	Dönem Sonu Yılsonu	Şifahen, Mesaj, Mail, Web Sayfası

S.No	Anket Adı	Gereklik Kaynađı	Hedef Kitle (Paydaş Türü)
1	PP.5.3.FR.0018- Öğrenci Memnuniyeti Anketi	Paydaş memnuniyetini artırmak; Süreç ve faaliyetlerin iyileştirilmesi (YÖKAK)	Öğrenci
2	PP.5.3.FR.0020- Ders Değerlendirme Anketi	Eğitim Niteliğinin Artırılması (EOPD)	Öğrenci
3	PP.5.3.FR.0046 Ders İş Yükünün Belirlenmesi Anketi	Eğitim Niteliğinin Artırılması	Öğrenci
4	PP.5.3.FR.0022- İş Yeri Eğitimi Değerlendirme Anketi - Öğrenci	Eğitim Niteliğinin Artırılması	Öğrenci
5	PP.5.3.FR.0024- Öğrenci Staj Değerlendirme Anketi	Staj Değerlendirme	Öğrenci



Öğrenci Memnuniyet Anketi - 2023

Bu ankette 6 soru var.

Bu anket anonimdir.

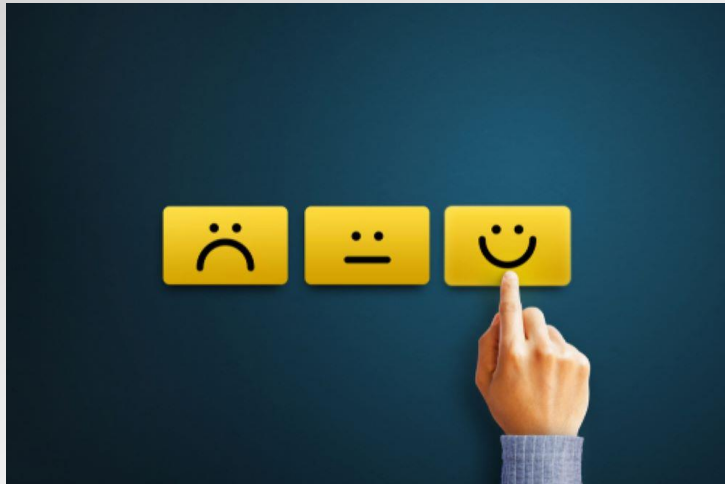
Özellikle bir soruda sorulmadıkça, anketiniz ve yanıtlarınızla ilgili kayıtlarda sizin kim olduğunuzu belirten bir bilgi bulunmaz.

Bu ankete erişmek için bir erişim kodu kullandıysanız, lütfen bu kodun yanıtlarınız ile birlikte kaydedilmediğinden emin olabilirsiniz. Kodlar ayrı bir veritabanında saklanır ve yalnız bu anketi tamamlayıp tamamlamadığınızı belirtmek için kullanılır. Anket yanıtları ile erişim kodunu eşleştirmenin herhangi bir yolu yoktur.

<https://survey.omu.edu.tr/index.php/335463?lang=tr>



Geri Bildirim



Geri Bildirim

Geri Bildirim Nedir?

İşleyiş ve hizmetler gibi konularda paydaşlar tarafından yapılan yorumlardır.

Öğrencinin Geri Bildirimi

- Öğrenciler, üniversitelerin en geniş kitleye sahip topluluğu ve düşünceleri en çok dinlenmesi gereken paydaşlardır.
- Üniversiteler öğrencisi olmadan varlığını **sürdüremez**.
- Üniversiteler, olumsuzlukların farkına varabilmesi, bu konularda iyileştirmeler ve geliştirmeler yapabilmek için **en önemli paydaşı** olan öğrencilerden geri dönüşler almak zorundadır.
- Öğrenci, karşılaştığı olumsuz durumu ancak idareciye, üst yönetime ya da ilgili birime ulaştırdığı takdirde cevap ve sonuç alabilir.



Geri Bildirim

Geri Bildirimi Nasıl Yaparım?

- Geri Bildirim Kutuları
- Yüz Yüze Görüşmeler
- Toplantı Tutanakları
- Yüz Yüze Yapılan Anketler
- Telefon Bildirim Kayıtları
- Elektronik Posta
- Sosyal Medya Hesapları
- Mobil Kurum Uygulaması
- Mesajlaşma Yazılımları
- Elektronik Anketler

Doğru

Geri Bildirimi Nasıl Yaparım?

- Samimi, Bilinçli ve Dürüst Cevaplandırma
- Tespit
- Çözüm Önerisi
- Takip

OK! SO...



Geri Bildirim

Ders seçiminde sorun mu yaşıyorsun?

Danışman hocana sistem üzerinden mesaj at

Sınavdan düşük not aldığını mı düşünüyorsun?

Bölüme dilekçe yaz

Üniversitenin temizliğini yetersiz mi buluyorsun?

OMÜ Geri Bildirim Sistemini kullan

Derste işlenen konuların yetersiz ya da faydasız olduğunu mu düşünüyorsun?

Anketlerde belirt

Üniversiteye kütüphanesinde ihtiyacın olan kaynağı bulamıyor musun?

Kütüphanedeki Geri Bildirim Kutusunu kullan

Sosyal alanların ve etkinliklerin yetersiz olduğunu mu düşünüyorsun?

Üniversitenin Sosyal Medya hesaplarından yaz

Sınav ve ders programlarının hazırlanmasında fikrin mi var?

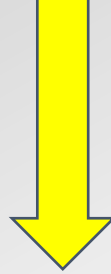
Sınıf/Bölüm temsilcisi arkadaşın ile fikrini bölüme ulaştır

Geri Bildirim

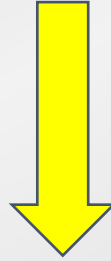
Geri Bildirimde Sıralama Nasıl Olmalıdır?



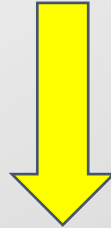
Danışman



Bölüm Başkanlığı



Dekanlık/MYO Müdürlüğü



Rektörlük





Dersler



Dersler

Zorunlu Dersler

Zorunlu dersler; her bölümde alınması ve başarılı olunması gerekli derslerdir

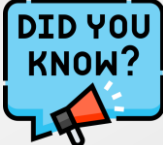
Teorik Dersler

Konuların işlendiği, karşılıklı olarak tartışıldığı derslerdir



Uygulamalı/Pratik Dersler

Deney odası etkinliğini, işlik ve klinik çalışmalarını ya da alan incelemelerini gerektiren derslerdir



Zorunlu dersler, mesleki hayatınızda ihtiyaç duyacağınız bilgi ve becerileri kazandırır

Dersler

Seçmeli Dersler

Öğrencinin kayıtlı olduğu bölümde açılmış, mesleğiyle ilgili formasyonu ve yeterliği tamamlayan derslerden olabileceği gibi başka bölüm veya birimlerde açılmış olan; ancak mesleki yeterliğine katkı sağlayacak nitelikteki ortak seçmeli derslerden de oluşabilir

Bölüm Seçmeli Dersleri

Bölüm müfredatında yer alan, seçmeli ders havuzunda bulunan derslerdir



Ortak Sosyal Seçmeli Dersler

Öğrencinin kendi müfredatında yer alan derslerin yerine sayılmamak kaydıyla, kendi bölümünün dışındaki programlardan bilgi, görgü ve genel kültürünü artırmak için aldığı seçmeli derslerdir



Seçmeli dersler, bölüm derslerinin yanı sıra ilgi duyduğunuz, zevk aldığınız ve merak duygunuzu giderecek derslerdir

Yan Dal – Çift Ana Dal

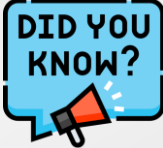
Çift Ana Dal

Başarılı öğrencilerin kendi programlarına yakın içerikteki ikinci bir programın derslerini de başarıyla geçerek **çift diploma** almalarını sağlayan uygulamadır



Yan Dal

Öğrenim gördüğü lisans programında üstün başarı gösteren öğrencilerin kendi programlarına yakın içerikteki ikinci bir programın sınırlı sayıdaki derslerini alarak **sertifika** almaya hak kazanmalarını sağlayan uygulamadır



Çift Ana Dal yaparak bir taşla iki kuş vurabilir, Yan Dal yaparak ise istediğiniz bir alanda hem bilgi hem sertifika sahibi olabilirsiniz



Akademik Danışmanlık Sistemi



etkinlik.omu.edu.tr

4 Anket

3 Randevu Oluşturma

2 Danışmanlık Sistemi

1 Sisteme Giriş

Sisteme Giriş

Etkinlik Yönetim Portalı

OMÜ | Etkinlik Yönetimi

Güvenli değil | etkinlik.omu.edu.tr

ETKİNLİK YÖNETİM PORTALI

Giriş

Ondokuz Mayıs Üniversitesi Eğitim Fakültesi Dergisi
Veri Çekim Tarihi: 03.05.2023 00:00

Ondokuz Mayıs Üniversitesi İnsan Bilimleri Dergisi
Veri Çekim Tarihi: 03.05.2023 00:00

Spor ve Performans Araştırmaları Dergisi
Veri Çekim Tarihi: 03.05.2023 00:00

OMÜ
Etkinlik Yönetim
Portalı

111111111@stu.omu.edu.tr

.....

Giriş

Koyu mod

BS Danışmanlık

etkinlik.omu.edu.tr

Burs/Proje imkanları hakkında bilginiz var mı?





Aday Öğrenci Portalı

- Hakkımızda
- Burs İmkanları
- Yurt ve Konaklama
- Omü'de Yaşam
- OMÜ Yös
- İletişim

Burs İmkanları

Burslar

- **Burs başvuruları hangi tarihte yapılır?**

Burs başvuruları genellikle 01-30 Eylül tarihlerinde yapılmaktadır.

- **Nasıl başvuru yapabilirim?**

Burs verecek her kurumun WEB adresinden ulaşım sağlayıp, Başvuru Bilgi Formunun doldurularak başvurunuzu gerçekleştirebilirsiniz.

- **Nasıl başvuru yapabilirim?**

Burs verecek her kurumun web adresinden ulaşım sağlayıp, Başvuru Bilgi Formunu doldurarak başvurunuzu gerçekleştirebilirsiniz.

- Kredi Yurtlar Kurumu(KYK) burs başvurusu için kyk.gov.tr burs başvuruları adresinden,
- Türkiye Eğitim Vakfı(TEV) burs başvurusu için tev.org.tr burslar adresinden,
- Vehbi Koç Vakfı burs başvurusu için kv.org.tr burslar adresinden,
- Ondokuzmayıs Üniversitesi Vakfı bursu için omu.edu.tr-burs duyuruları adresinden,

ulaşarak kayıtlı bulunduğunuz Enstitü/Fakülte/Yüksekokulunuza, başvuru yapabilirsiniz...

- **Hangi şartlarda bursum kesilir?**

- Kredi Yurtlar Kurumu bursu için yıllık toplam kredinin %60' ını tamamlayamadığınız takdirde,
- Ondokuz Mayıs Üniversitesi bursu için 1 dersten fazla dersten başarısız olduğunuz takdirde,
- Diğer vakıflar için alttan dersinizin bulunm halinde, bursunuz kesilir.
- Kayıtlı olduğunuz üniversiteden başka bir üniversiteye geçiş yaptığınız takdirde bursunuz kesilir. Bursunuzun devam etmesi için üniversite değişikliğini bildirir dilekçe ile kayıt yaptırdığınız üniversiteye ait öğrenci belgesini burs aldığınız kuruma mutlaka bildiriniz.



OMÜ DESTEKLİ BURS, ARAŐTIRMA VE ALIŐMALAR

YEMEK BURSU



<https://sks.omu.edu.tr/kurumsal/birimler/sosyal-hizmetler-birimi/burslar/>

BAŞVURU:

<https://portal.omu.edu.tr/>

- Üniversitemiz tarafından, belirlenen kontenjanlar dâhilinde, öğrencilere her eğitim öğretim yılında “Yemek Bursu” verilmektedir.
- Yemek bursu almaya hak kazanan öğrenciler, **akademik yıl boyunca, hafta içi günde bir öğün Sağlık Kültür ve Spor Daire Başkanlığına bağlı yemekhanelerden ücretsiz yararlanır.**

KISMI ZAMANLI ÖĐRENCİ

- Ondokuz Mayıs Üniversitesi öğrencileri belirlenen kontenjanlar dahilinde kendi Fakülte ve Yüksekokullarının bölüm, atölye, laboratuvar, kütüphane vb. birimlerinde, Merkez Kütüphanede veya Üniversitemiz Rektörlüğüne bağlı idari birimlerde, **her eğitim öğretim yılının güz ve bahar yarıyıllarında yarı zamanlı (ayda 60 saate kadar) olarak çalıştırılabilmektedirler.**

<https://sks.omu.edu.tr/kismi-zamanli-ogrenci-sik-sorulan-sorular-ve-cevaplar/>

<https://basvuru.omu.edu.tr/>

Kısmi Zamanlı
ÖĐRENCİ ÇALIŐTIRMA
Başvuruları başladı



Lisans Öğrencisi Katımlı Araştırma Projeleri (BAP11)

Çağrının Amacı

Başarılı öğrencilerin AR-GE kültürlerinin oluşturulması, araştırma faaliyetlerine özendirilmesi ve araştırma yapmaya teşvik edilmesi amacıyla oluşturulan araştırma projeleridir.



Proje Üreten Lisans Öğrencilerine
BAP Bütçesinden Destek Sağlanıyor

**1914 Kodlu Lisans
Öğrencisi Katımlı
Araştırma Programı**

**PROJE DESTEĞİ
12.000 TL**

<https://bapkob.omu.edu.tr/>

Lisans Öğrencisi Katılımlı Araştırma Projeleri (BAP11)

Başvuru Tarihleri

Proje başvurusu belirli bir takvime bağlı olmaksızın her zaman yapılabilir.

Destek Miktarı ve Ödeme Koşulları

Proje süresi en az 6, en fazla 12 aydır. Bu projelere en fazla 3 ay ek süre verilir.

Maksimum destek tutarı 12.000 TL'dir.



KURUM DIŐI BURS/KREDİ VE PROJE İMKANLARI

TÜRKİYE CUMHURİYETİ
GENÇLİK VE SPOR
BAKANLIĞI KREDİ YURTLAR
GENEL MÜDÜRLÜĞÜ

Detaylı bilgiye Türkiye
Cumhuriyeti Gençlik ve Spor
Bakanlığı Kredi Yurtlar Genel
Müdürlüğünün Sayfasından
Ulaşabilirsiniz

[https://kygm.gsb.gov.tr/Sayfalar/
2441/2390/GenelBilgiler](https://kygm.gsb.gov.tr/Sayfalar/2441/2390/GenelBilgiler)

Kredi Miktarı: 1250 TL (Lisans
Öğrencisi)

[https://www.turkiye.gov.tr/kyk-
krediburs-basvurusu](https://www.turkiye.gov.tr/kyk-krediburs-basvurusu)



2209-A ÜNİVERSİTE ÖĞRENCİLERİ ARAŞTIRMA PROJELERİ DESTEKLEME PROGRAMI

Çağrının Amacı ve Kapsamı

Programın amacı, üniversitelerde öğrenim görmekte olan lisans öğrencilerini, projeler yoluyla araştırma yapmaya teşvik etmek; ön lisans öğrencilerine ise lisans öğrenimi öncesinde proje hazırlama kültürü kazandırmaktır.

2209-A ÜNİVERSİTE ÖĞRENCİLERİ ARAŞTIRMA PROJELERİ DESTEKLEME PROGRAMI

Başvuru Şartları

- Başvuru sahibinin ön lisans veya lisans öğrenimi görüyor olması
- Öğrenciler programa bireysel veya takım halinde başvuru yapabilirler. Takım halinde başvuru yapılması durumunda öğrencilerden biri Proje Yürütücüsü olarak TÜBİTAK'a karşı sorumludur. Bir projede proje yürütücüsü dışında en fazla 3 proje ortağı yer alabilir.

Destek Miktarı ve Ödeme Koşulları

Araştırma projeleri en çok 12 aylık süre ile desteklenir.

2022 yılından itibaren maksimum destek tutarı 6000 TL'dir.

2209-B ÜNİVERSİTE ÖĞRENCİLERİ SANAYİYE YÖNELİK ARAŞTIRMA PROJELERİ DESTEĞİ PROGRAMI

Çağrının Amacı ve Kapsamı

Çağrının amacı, üniversitelerde öğrenim görmekte olan lisans öğrencilerini sanayiye yönelik projeler yoluyla araştırma yapmaya teşvik etmek; ön lisans öğrencilerine ise lisans öğrenimi öncesinde proje hazırlama kültürü kazandırmaktır.

2209-B ÜNİVERSİTE ÖĞRENCİLERİ SANAYİYE YÖNELİK ARAŞTIRMA PROJELERİ DESTEĞİ PROGRAMI

Kimler Başvurabilir

- Başvuru sahibinin ön lisans veya lisans öğrenimi görüyor olması,
- Projenin akademik ve sanayi danışmanları rehberliğinde yapılıyor olması,
- Aynı dönemde birden fazla başvuruda ve/veya önceki dönemlerde desteği devam eden bir 2209-A ya da 2209-B projesinde yer alınmamış olunması,
- Daha önce aynı proje için TÜBİTAK'tan destek alınmamış olması gerekir

Destek Miktarı ve Ödeme Koşulları

Araştırma projeleri en çok 12 aylık süre ile desteklenir.

2022 yılından itibaren maksimum destek tutarı 7500 TL'dir.



**"LİSANS ÖĞRENCİLERİNE YÖNELİK
PROJE HAZIRLAMA VE YAZMA EĞİTİMİ"
BAŞVURULARI BAŞLADI**

Son Başvuru Tarihi: 31 Ekim 2022
Teorik Eğitim Tarihi: 02-04 Kasım 2022
Uygulama Eğitim Tarihi: 05-06 Kasım 2022



f t @ in bjp omu.edu.tr



**"LİSANS ÖĞRENCİLERİNE YÖNELİK
PROJE HAZIRLAMA VE YAZMA EĞİTİMİ"
BAŞVURULARI BAŞLADI**

Son Başvuru Tarihi: 16 Mayıs 2023 Salı
Teorik Eğitim Tarihi: 18-23 Mayıs 2023 (Uzaktan-asenkon)
Uygulama Eğitim Tarihi: 22-23 Mayıs 2023 (Yüz yüze)





<https://www.omu.edu.tr/tr/duyurular>

BURS DUYURULARI



Search ...

Search ...



Ondokuz Mayıs University

Anasayfa | İletişim | TR

+90 362 312 1919

birim@omu.edu.tr

HOME CONTACT

Burs Duyuruları

Burs-eğitim > Burs Duyuruları

BURS-EĞİTİM

Burs Duyuruları

- YENİ** ▶ Depremzede Öğrenciler İçin Burs Tahsisi (01 Aralık 2023)
- YENİ** ▶ Romanya Girişimcilik ve Turizm Bakanlığı Tarafından 40 Öğrenciye Verilecek Burs (30 Haziran 2023)
 - Romanya Girişimcilik ve Turizm Bakanlığı Burs Başvuru linki için [tıklayınız](#)
- YENİ** ▶ Çin Halk Cumhuriyeti'nin 2023 Yılında Yabancı Öğrencilere Sağladığı Burslar (10 Mayıs 2023)
- YENİ** ▶ Türk Eğitim Vakfı Yurt Dışı Bursu
- YENİ** ▶ Kızılay Bursu
 - ANSO Yüksek Lisans ve Doktora Bursları (23 Şubat 2023)
 - TÜBİTAK Aday Araştırmacı Programı (22 Aralık 2022)
 - Stajyer Araştırmacı Burs Programı (09 Aralık 2022)
 - 2023 Özdemir Bayraktar Millî Teknoloji Burs Programı (27 Kasım 2023)
 - 2022 YLSY Yurt Dışı Lisansüstü Eğitim Bursu (11 Kasım 2022)
 - Atatürk Kültür, Dil ve Tarih Yüksek Kurumu Lisans ve Lisansüstü Bursu (15 Kasım 2022)
 - Chevening Bursları (01 Kasım 2022)

<https://kariyer.omu.edu.tr/tr/egitim-burs/burs-duyurulari>

ÖĞRENCİLER İŞİN MUTFAĞINDA

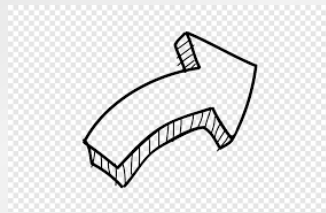


SÜRECE NASIL
KATILIRIM ?



YÖKAK RESMİ İNSTAGRAM HESABI

<https://www.instagram.com/ykalitekurulu/>



KALİTE ELÇİLERİ İNSTAGRAM HESABI

<https://www.instagram.com/kaliteelcisi/>



KALİTE ELÇİSİ EL KİTABI

- <https://api.yokak.gov.tr/Storage/AnnouncementFiles/01-07-2022/333/kelkitabi.pdf>



OMÜ olimpik yüzme havuzu,
31.12.2023 tarihinde açılacak şekilde
ihale edilmiştir.

Olimpik yzme havuzuna ek olarak iki adet kapalı tenis kortunun da đrencilerin hizmetine sunulması planlanmıřtır.





63 MİLYON TL

Devlet desteđi ile

Merkez Kütüphanemiz için okuma salonları ve kafeteryayı içeren ek binanın inşa süreci devam etmektedir.

Bölgenin araştırma ve uygulama merkezine dönmesini sağlamak için 5000 metrekare ek bina ile OMÜ, okuma, araştırma ve ihtisas merkezi şeklinde yeniden yapılıyor. Kongre ve kültür merkezi ve ihtisas kütüphanesi öğrencilerin hizmetine sunulacaktır.

ONDOKUZ MAYIS



ÜNİVERSİTESİ

Dijital çağın gerektirdiği
**HAVELSAN Siber Güvenlik
Meslek Yüksekokulu**

yakın zamanda eğitim-öğretime başlayacak

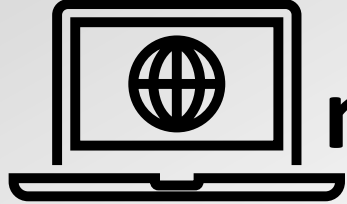
omu.edu.tr



ÜNİVERSİTEMİZİN YENİLİKLERİNDEN VE
GELİŞMELERİNDEN HABERDAR OLMAK
İÇİN SOSYAL MEDYA HESAPLARIMIZI
TAKİBE ALARAK ERİŞİM
SAĞLAYABİLİRSİNİZ

Katılımınız için teşekkür ederiz.

Her zaman bize ulaşabilirsiniz.



mlz-muhendislik.omu.edu.tr



[omumetalurjivemalzeme](https://www.instagram.com/omumetalurjivemalzeme)